

# MICROZONAZIONE SISMICA

## Carta dei valori di $H_{SM}$ Livello 2

1/2

scala 1:5.000

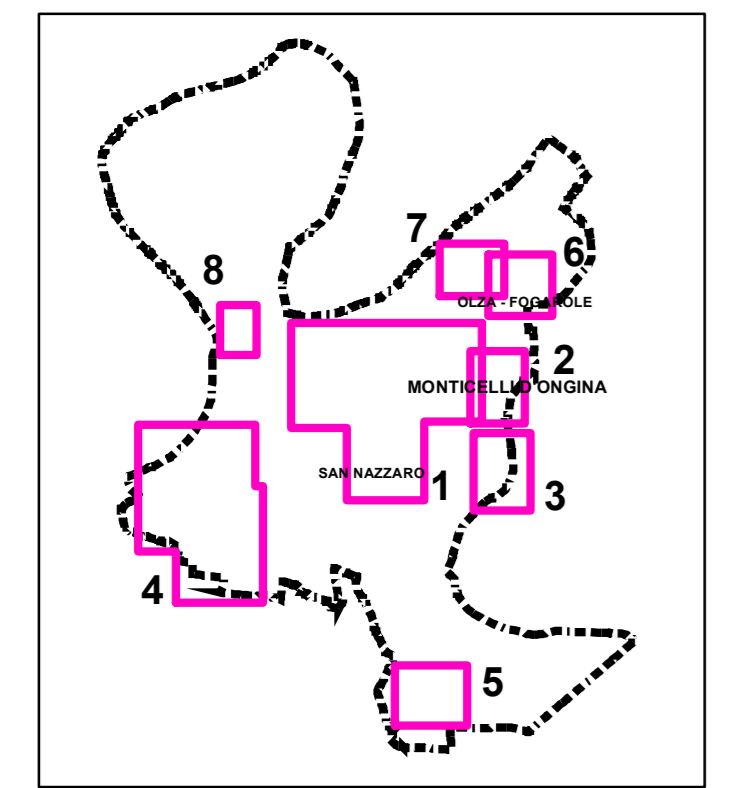
Regione Emilia-Romagna  
Comune di Monticelli d'Ongina



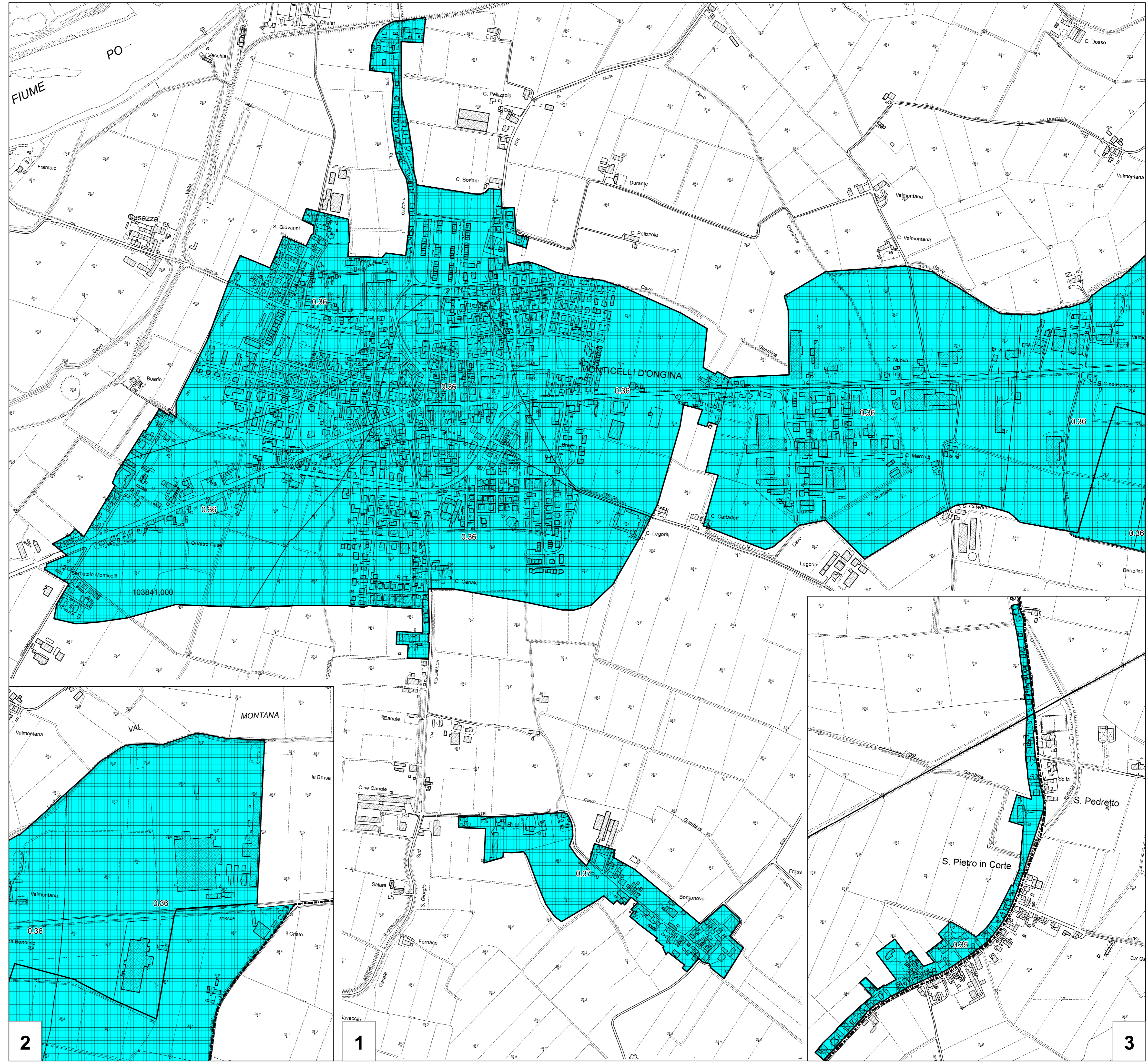
Regione	Soggetto realizzatore	Data
REGIONE EMILIA-ROMAGNA	Dr.Geol. Gabriele Corbelli	Novembre 2025
		Tavola
		14.1

### Legenda

- Confine comunale
- Limite area di studio
- Zone di attenzione per instabilità (Livello2)**
- ZALQ: Zona di Attenzione per Liquefazione - HSM 0.22-0.38 g



0 125 250 500 Meters



2

1

3